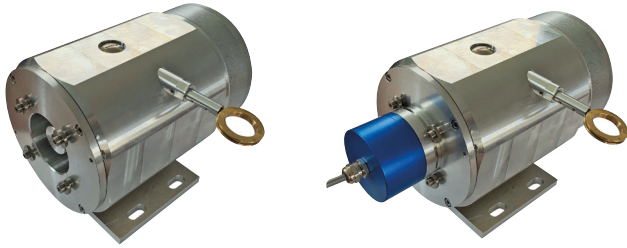
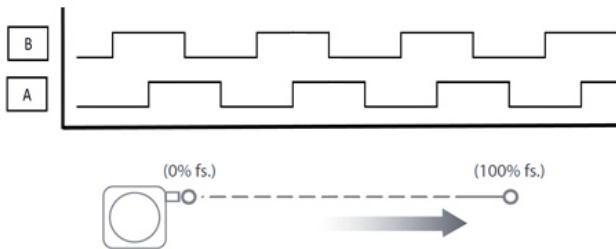


SERIE PTLM

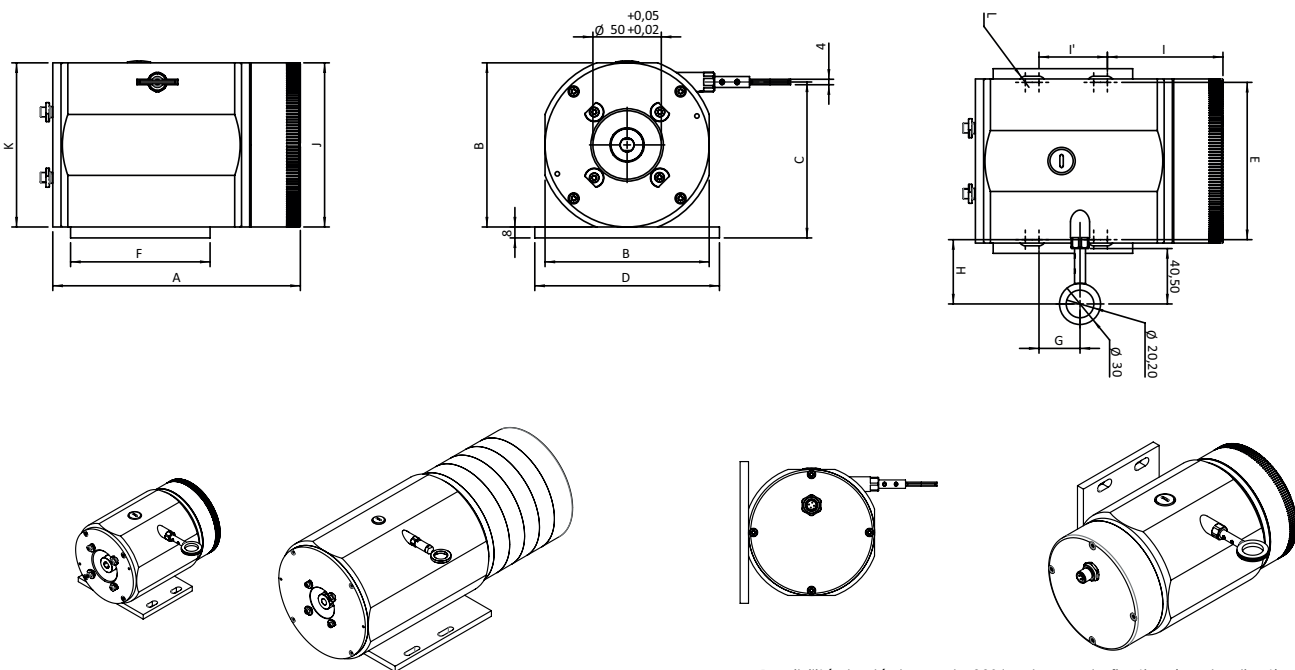


- Pour montage codeur client
- Etendue de mesure de 0 ... 10 à 0 ... 50 m
- Montage mécanique simple
- Précis 0.01%

Signal de sortie - Output signal



- Mates to customer encoder
- Full stroke from 0 ... 10 to 0 ... 50 m
- Simple mechanical assembly
- Accuracy 0.01%



Possibilité de déplacer de 90° la plaque de fixation (par le client)
Possibility to move the fixing plate by 90° (by the customer)

Toutes dimensions en mm. Dimensions et spécifications non contractuelles.
All dimensions in mm. Dimensions and specifications do not constitute any liability whatsoever.

Modèle Model	E.M. [m]	A	B	C	D	E	F	G	H	I	I'	ØJ	ØK	ØL
PTLM10	0 ... 10	181	120	114	135	115	102	30	47	84.5	50	120	120	9x10
PTLM15	0 ... 15	276.5	120	114	135	115	137.5	30	47	180.5	50	120	120	9x10
PTLM20	0 ... 20	218	180	179	200	180	110	38	20.5	110	70	120	180	9x10
PTLM30	0 ... 30	319	180	179	200	180	160	21.5	28.5	183	70	180	180	9x20
PTLM40	0 ... 40	392	180	179	200	180	180	21.5	28.5	235	70	180	180	9x20
PTLM50	0 ... 50	432	180	179	200	180	200	21.5	28.5	255	70	180	180	9x20

SERIE PTLM

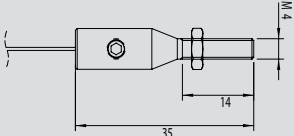
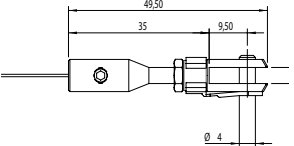
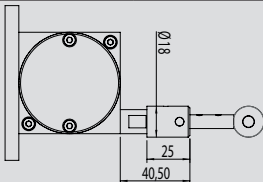
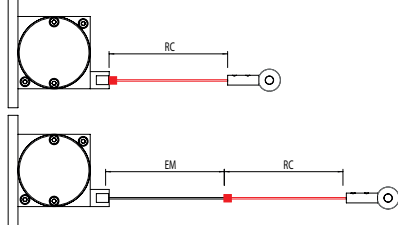
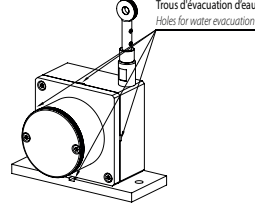
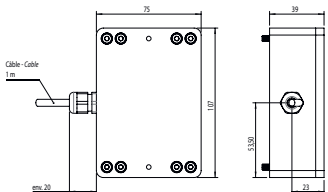
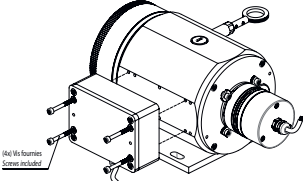
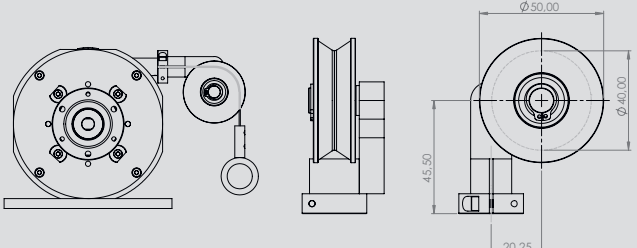
Caractéristiques - Specifications

MÉCANIQUES - MECHANICAL							
Modèle Model	Étendue de mesure Full strock range EM [mm]	Développé du tambour Motion conversion	Force de rappel ressort Spring force [N] ±25 %	Vitesse max du câble Max cable speed [m/s]	Accélération max. Max. accélération [m/s ²]	Ø Câble Ø Cable [mm]	Poids Weight [kg]
PTLM10	10	300 mm/tour du codeur - encoder turn	12.5	10	5	0.9	6
PTLM15	15				4		8
PTLM20	20	500 mm/tour du codeur - encoder turn	22.5		2		12
PTLM30	30				2		15
PTLM40	40				1		20
PTLM50	50				1		23

GÉNÉRALES		GENERAL	
Étendue de mesure (EM)	Full stroke range	voir tableau - see chart	
Non linéarité	Non linearity	≤ ± 0.05	% EM
Option		≤ ± 0.01	% EM
Répétabilité	Repeatability	± 0.01	% EM
Résolution	Resolution	fonction du codeur - function of encoder	
Indice de protection	Level of protection	-	
Température de fonctionnement	Operating temperature	-20 ... +80	°C
Température de stockage	Storage temperature	-30 ... +80	°C
Matériau du câble	Cable material	acier inox - stainless steel	
Matière du capteur	Sensor material	Aluminium	

SERIE PTLM

Options - Options

Anodisation complète	Complete anodization	
Accroche câble M4	M4 for cable fixation	
Nota : Ne pas tourner le câble pour sa fixation	Do not turn the cable for fixing	
Accroche câble par chape	Screed for cable fixation	
Brosse nettoyeur câble	Integrated cable brush	
Rallonge de câble de mesure intégrée	Integrated extension measuring cable	
Permet de déporter le capteur d'une zone chaude par exemple, tout en gardant sa pleine étendue de mesure	Allows, to deport the sensor from a hot zone for example, while keeping the full stroke sensor	
Ex : RC = 1m. Le capteur est déporté de 1m. Il y aura toujours 1m de câble qui ne rentrera pas dans le capteur	Ex : RC = 1m. The sensor is deported from 1m. There will always be 1m of cable that will not fit into the sensor	
Câble de mesure enrobé polyamide (ambiance poussiéreuse)	Polyamide coated measuring cable (dusty atmosphere)	EM limitée à : 1750 mm pour PTLM3 2500 mm pour PTLM4 3500 mm pour PTLM5
		Limitation EM: 1750 mm for PTLM3 2500 mm for PTLM4 3500 mm for PTLM5
Trous pour l'évacuation d'eau dans la partie mécanique	Holes for body water evacuation	
		Trous d'évacuation d'eau Holes for water evacuation
BT température de fonctionnement	BT Operating temperature	-30/+80 °C (froid sec - cold dry)
BC Bloc chauffant pour utilisation en milieu humide et température négative Alimentation 24 Vcc/2x20W	BC Heating block for use in humid conditions and negative temperature Power supply 24 Vdc/2x20W	
		
		(4x) Vis fourrées Screws included
PR Poulie de renvoi intégrée	PR Angle gear pulley integrated	
VLSM Limitation de la vitesse du câble à 1.5m/s (±30%) permettant de sécuriser la manipulation du câble. Le lâché du câble lorsque celui-ci est sorti provoque souvent la rupture du câble.	VLSM Limitation of the cable speed to 1.5m/s (±30%) allowing safe handling of the cable. The release of the cable after pulling often leads of the cable breaking.	
Matière	Material	Inox 303/304

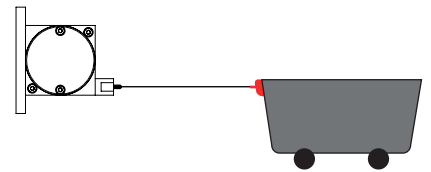
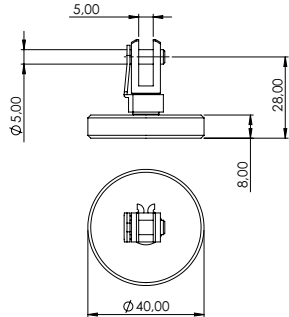
SERIE PTLM

Accessoires - Accessories

Aimant de fixation du câble
Permet la fixation du câble sur une partie métallique

Magnet for cable fixing
Allows fixing the cable on a metal part

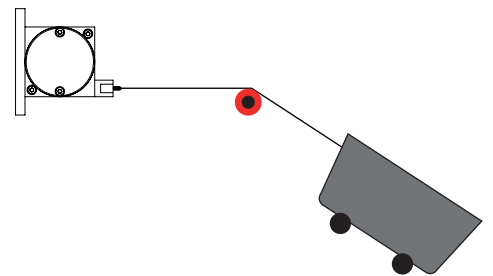
A40



Poulies de renvoi d'angle
Permet d'orienter le câble dans l'axe du capteur

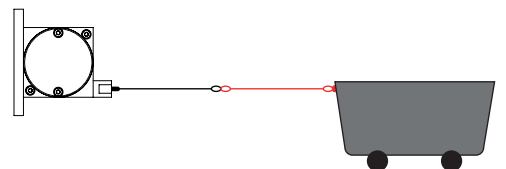
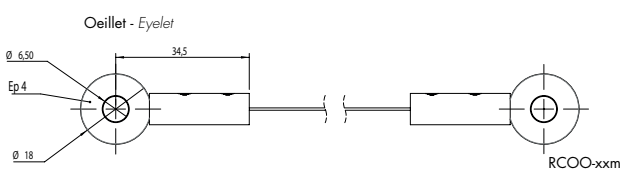
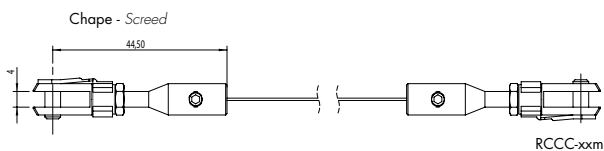
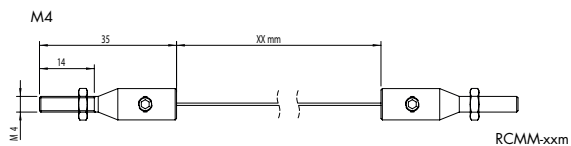
Angle gear pulley
Allows the cable to be oriented in the axis of the sensor

P70



Rallonge de câble
Permet de déporter le capteur de la zone de mesure
Longueur possible en multiple du mètre

Cable extension
To move the sensor from the measurement zone
Possible length in multiples of the meter



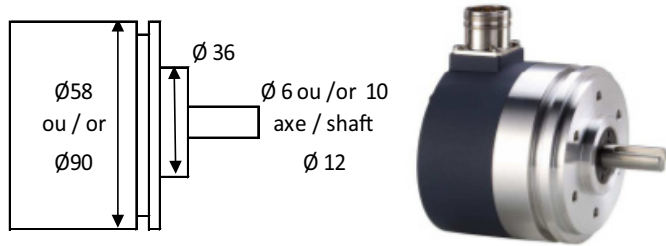
Possibilité de mixer les attaches sur une même rallonge
Ex. : RCMC-2m -> M4 - 2 m câble - chape - screed

Possibility to mix the fasteners on the same cable

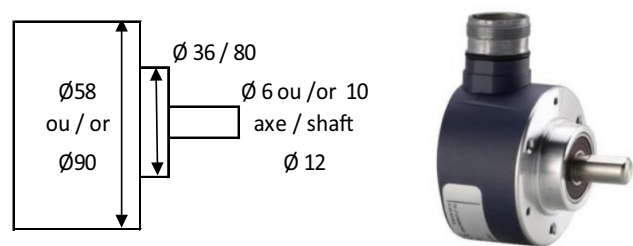
SERIE PTLM

Connexion mécanique du codeur - Mechanical encoder connection

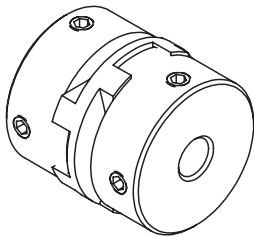
Codeur avec bride synchro - Encoder with synchro flange



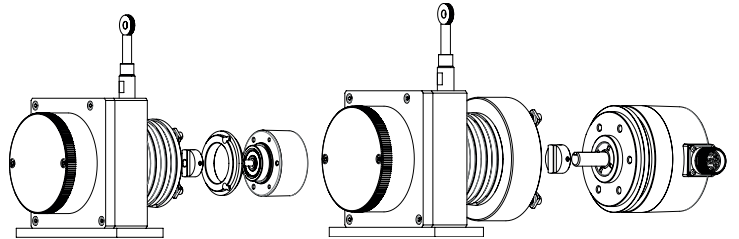
Codeur avec bride standard - Encoder with clamping flange



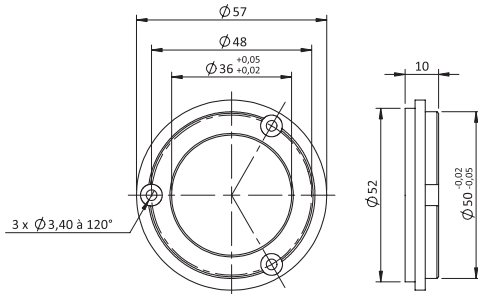
Le capteur est fourni avec un accouplement Oldham
- The sensor is supplied with an Oldham coupling



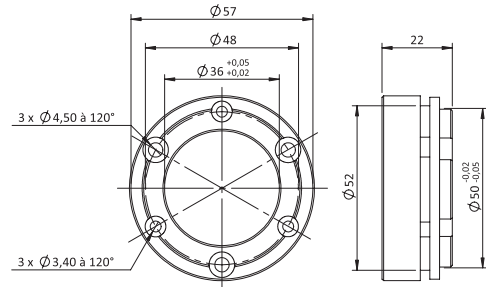
Fourniture d'une bride adaptation - Flange adapter provided



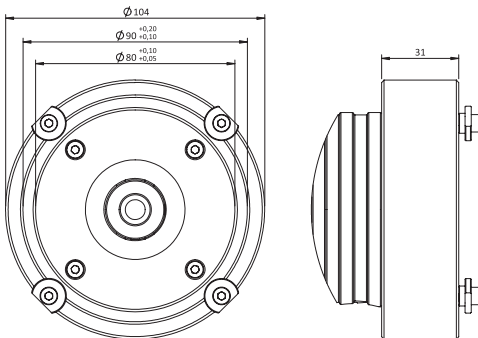
BA6 : Bride d'adaptation pour codeur Ø58, centrage Ø36 et axe Ø6
- Flange adapter for encoder Ø58, centering Ø36, shaft Ø6



BA10 : Bride d'adaptation pour codeur Ø58, centrage Ø36 et axe Ø10
- Flange adapter for encoder Ø58, centering Ø36, shaft Ø10



BA12 : Bride d'adaptation pour codeur Ø90, centrage Ø80 et axe Ø12
- Flange adapter for encoder Ø90, centering Ø80, shaft Ø12



Electroniques compatibles - Compatible electronics



IM-P



GM80



SI-USB 3



F381A

SERIE PTLM

Référence de commande - Order ref.

MODEL		ÉTENDUE DE MESURE - FULL STROKE RANGE (EM) *
PTLM10	10	0 ... 10 m
PTLM15	15	0 ... 15 m
PTLM20	20	0 ... 20 m
PTLM30	30	0 ... 30 m
PTLM40	40	0 ... 40 m
PTLM50	50	0 ... 50 m

DÉVELOPPÉ DU TAMBOUR - MOTION CONVERSION

300	pour - for PTLM10/PTLM15	300 mm/tour du codeur - 300 mm/encoder turn
500	pour - for PTLM20 ... PTLM50	500 mm/tour du codeur - 500 mm/encoder turn

LINÉARITÉ - LINEARITY

L05	± 0.05%
L01	± 0.01%

CONNEXION MÉCANIQUE DU CODEUR - ENCODER FITTING **

BA6	Bride d'adaptation pour codeur Ø58, centrage Ø36, axe Ø6 - Adapter flange for encoder Ø58, centering Ø36, shaft Ø6
BA10	Bride d'adaptation pour codeur Ø58, centrage Ø36, axe Ø10 - Adapter flange for encoder Ø58, centering Ø36, shaft Ø10
BA12	Bride d'adaptation pour codeur Ø90, centrage Ø80, axe Ø12 - Adapter flange for encoder Ø90, centering Ø80, shaft Ø12
XX	Autre codeur sur demande - another encoder on request

OPTIONS (plusieurs options possibles - more than one option possible)

AN	Anodisation complète - Complete anodization
M4	Accroche câble M4 - M4 for cable fixation
AC	Accroche câble par chape - Screed for cable fixation
BR	Brosse nettoyeur câble - Integrated cable brush
CE	Câble de mesure enrobé polyamide (ambiance poussiéreuse) - Polyamide coated measuring cable
TE	Trous pour l'évacuation d'eau dans la partie mécanique - Holes for body water evacuation
BT	Température de fonctionnement (froid sec) - Operating temperature: -30 / +80°C (dry cold)
BCXm	Pour - For PTLM 3/4 et 5 : Bloc chauffant (x= longueur du câble) - Heating block (x= cable length)
PR	Poulie de renvoi intégrée - Angle gear pulley integrated
VLSM	Limitation de la vitesse du câble - Cable speed limitation

* Possibilité de faire d'autre étendue de mesure sur demande
- another full range stroke available on request

** Pour autre codeur nous faire parvenir un plan mécanique de la fixation codeur
- provide the encoder mechanical drawing for different encoder

Ex. : PTLM15-15-300-L05-BA10-AN

Étendue de mesure : 0...15m - développé tambour 300mm/tour - linéarité 0.05% - codeur Ø36, axe Ø10 - Andisation complète du capteur

Range : 0...15m - motion conversion 300mm/turn - linearity 0.05% - encoder Ø36, shaft Ø10 - complete anodization

Ex. : VLSM15-15-300-L05-BA10-AN

scaime

Siège Social : Technosite Altéa - 294, Rue Georges Charpak - 74100 JUVIGNY - FRANCE
SCAIME SAS - 294, RUE GEORGES CHARPAK - CS 50501 - 74105 ANNEMASSE CEDEX - FRANCE
Tél. : +33 (0)4 50 87 78 64 - Fax : +33 (0)4 50 87 78 46 - info@scaime.com - www.scaime.com

Téléchargez tous nos documents sur notre site internet.