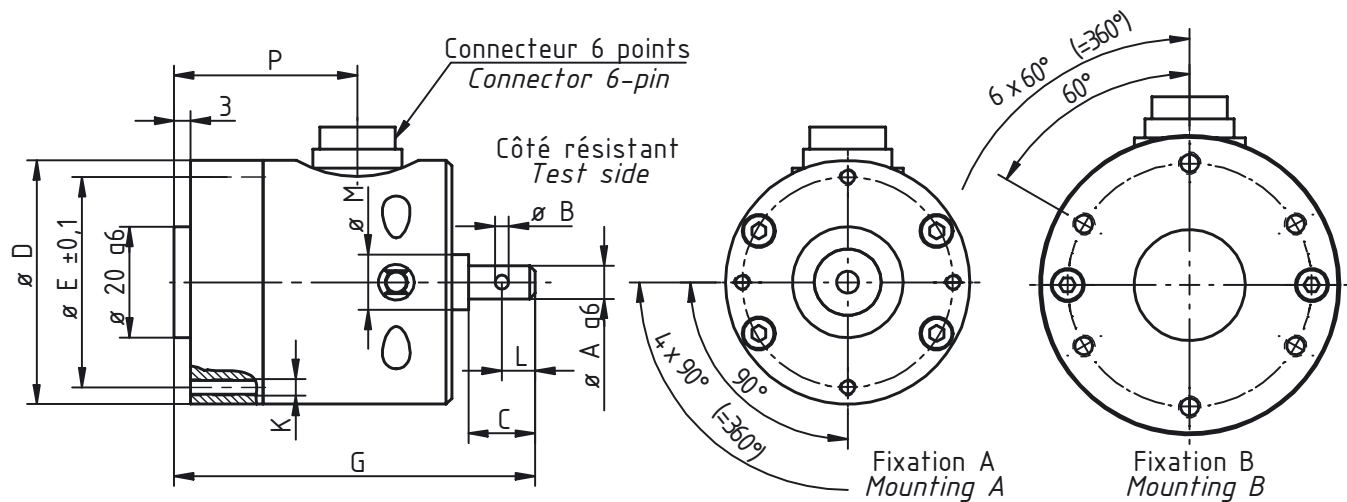


DH15

0.005 Nm ... 20 Nm



- Petites étendues de mesure
 - Jusqu'à 2 Nm, butée de surcharge intégrée
 - Bride de montage d'un côté et axe percé de l'autre
 - Très compact
 - Raccordement électrique par connecteur
- *Small capacity*
 - *Up to 2 Nm, overload protection integrated*
 - *Flange on one side and shaft with hole on this other side*
 - *Very compact*
 - *Electric connection by connector*



Toutes dimensions en mm. Dimensions et spécifications non contractuelles. Dessins techniques disponibles sur demande.
All dimensions in mm. Dimensions and specifications do not constitute any liability whatsoever. Technical drawings are available on request.

Couple Nominal (C.N.) Nominal Torque [Nm]	Dimensions - Dimension [mm]										Fixation Mounting	Couple de serrage Tightening Torque [Nm]	Vis classe Quality Class	Poids Weight [kg]
	Ø A	Ø B	C	Ø D	Ø E	G	K	L	Ø M	P				
0.005, 0.01	3	-	5	44	38	58	M3	-	10	30	A	1.8	10.9	0.3
0.02, 0.05, 0.1, 0.2, 0.5, 1, 2	6	2.5	12	44	38	65	M3	6	10	30	A	1.8	10.9	0.4
5, 10, 20	12	4	18	54	44	65	M4	8	14	28	B	4.6	10.9	0.6

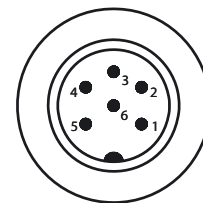
DH15

0.005 Nm ... 20 Nm

Connexions Électriques - Electric Connections

Connecteurs 6 points - 6 pins connectors (Binder Serie 723)

Pin 1	- alim.	- excit.
Pin 2	+ alim.	+ excit.
Pin 3	Masse	Shield
Pin 4	+ signal	+ signal
Pin 5	- signal	- signal
Pin 6	Cran de calibration (option)	Calibration contrôl (option)



Nota : Contreprise femelle 6 contacts fournie - Female mating plug 6 pins provided

Caractéristiques Techniques - Technical specifications

Couple Nominal (C.N.) Nominal Torque	Signal de sortie Output signal	Raideur Springrate	Moment d'inertie Moment of inertia J in [kg m ²]		Force axiale max. Max. axial load	Force de cisaillement max. Max. shear force
			Côté entrainant Drive side	Côté résistant Test side		
[Nm]	[mV/V] ±0.2 %	[Nm/rad]			[N]	[N]
0.005	0.3	0.5	6.7×10^5	6.2×10^7	36	0.6
0.01	0.5	0.5	6.7×10^5	6.2×10^7	36	0.6
0.02	0.5	3.7	6.7×10^5	6.2×10^7	36	0.6
0.05	0.5	3.7	6.7×10^5	2.8×10^7	39	0.6
0.1	0.5	18	6.7×10^5	8.0×10^7	39	0.7
0.2	0.5	18	6.7×10^5	8.0×10^7	57	1.2
0.5	0.5	182	6.7×10^5	8.0×10^7	185	2
1	1	182	6.7×10^5	8.0×10^7	260	3.2
2	1	276	6.7×10^5	8.0×10^7	400	6.5
5	1	757	1.4×10^4	5.7×10^7	710	16
10	1	2 379	1.4×10^4	6.1×10^7	450	35
20	1	3 913	1.4×10^4	6.6×10^7	1 050	68

ATTENTION : L'utilisation de deux accouplements est indispensable, ceux proposés par SCAIME vous assurent fiabilité et performance - The use of two couplings is essential, those proposed by SCAIME ensure you reliability and performance.

DH15

0.005 Nm ... 20 Nm

Caractéristiques - Specifications

MÉCANIQUES	MECHANICAL				
Couple nominale (Cn)	Nominal Torque (Cn)	0.005, 0.01, 0.02, 0.05, 0.1, 0.2, 0.5	1, 2	5 ... 20	Nm
Couple de travail admissible	Service torque	130	130	130	% C.N.
Couple ultime avant rupture (statique)	Ultimate torque (static)	800	800	300	% C.N.
Butée de surcharge	Overload protection	500	500	200	% C.N.
PRÉCISIONS	ACCURACY				
Classe de précision	Accuracy class	0.2	0.2	0.2	% C.N.
Répétabilité	Repeatability	±0.02	±0.02	±0.02	% C.N.
ÉLECTRIQUES	ELECTRICAL				
Tension d'alimentation	Supply voltage	2 ... 12	2 ... 12	2 ... 12	VCC
Résistance du pont	Bridge resistance	1 000	350	350	Ω
Signal de sortie	Output signal	(0.005 Nm = 0.3) 0.5	1	1	mV/V ±0.2 %
GÉNÉRALES	GENERAL				
Plage de température compensée	Nominal temperature range		-5 ... +45		°C
Plage de température opérationnelle	Service temperature range		-15 ... +55		°C
Dérive thermique de sensibilité	Temperature coefficient of sensitivity		±0.01		% C.N./°C
Dérive thermique de zéro	Temperature coefficient of zero signal		±0.02		% C.N./°C
Degré de protection (DIN EN 60529)	Level of protection (DIN EN 60529)		IP50		

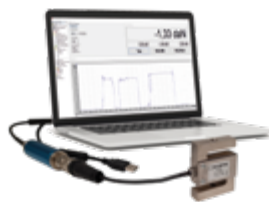
Options - Options

C.N. spéciales	Special ranges				
Cran de calibration	Calibration control			50 / 80 / 100 % C.N.	
Classe de précision	Accuracy class			0.1 % C.N.	
Plage de température compensée	Nominal temperature range		-30 ... +100 °C ou - or -30 °C...120 °C [≥1 N·m]		

Accessoires - Accessoires



CPJ



LCV-USB3



GM80



IM-S



Siège Social - Headquarter: Technosite Altéa - 294, Rue Georges Charpak - 74100 JUVIGNY - FRANCE
SCAIME SAS - 294, RUE GEORGES CHARPAK - CS 50501 - 74105 ANNEMASSE CEDEX - FRANCE
Tél. : +33 (0)4 50 87 78 64 - Fax : +33 (0)4 50 87 78 46 - info@scaime.com - www.scaime.com
Téléchargez tous nos documents sur notre site internet - Download all our documents on our website